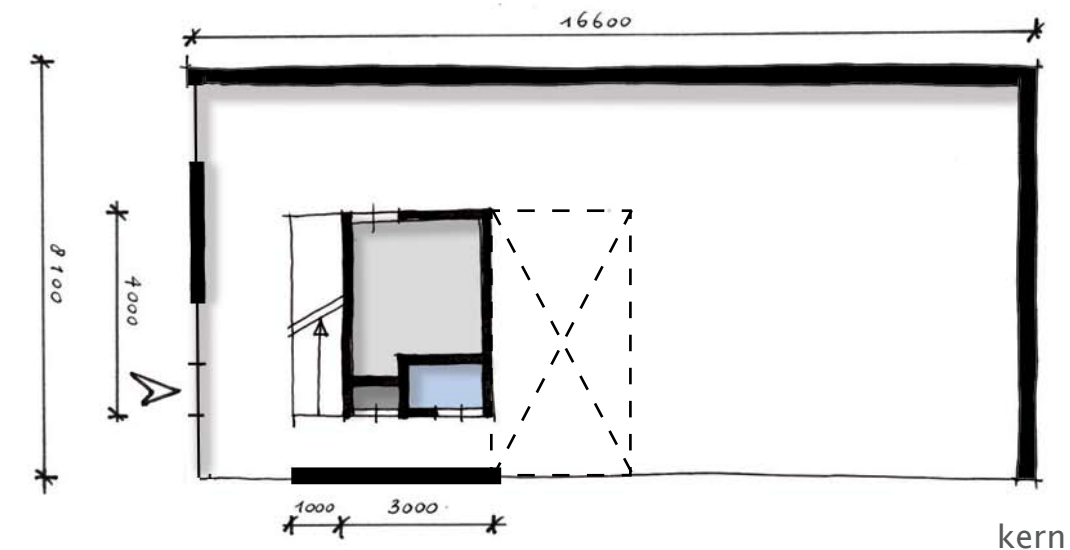
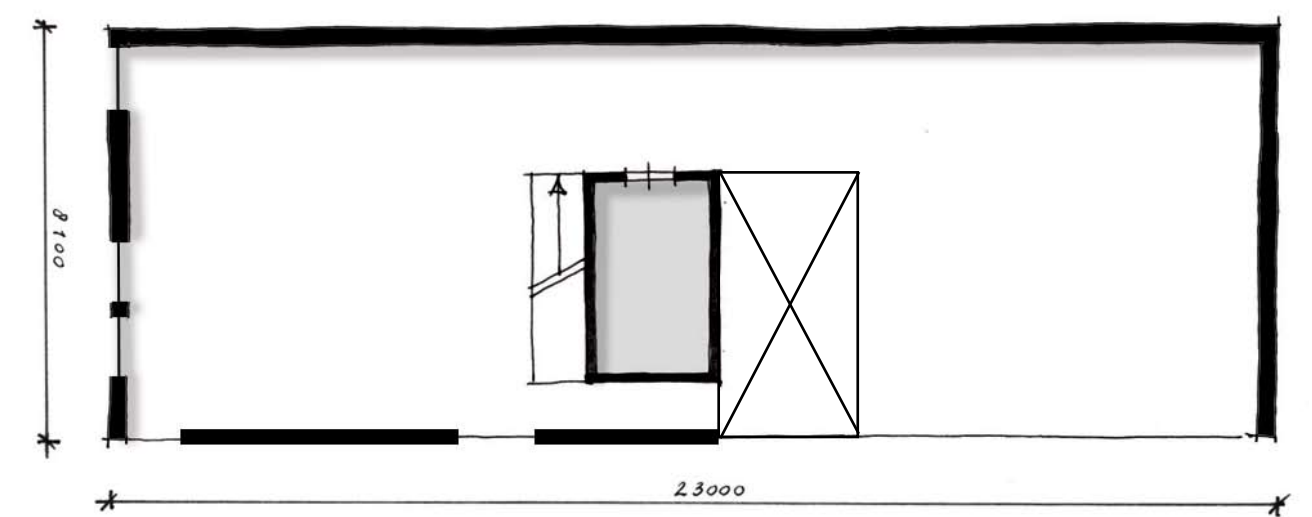




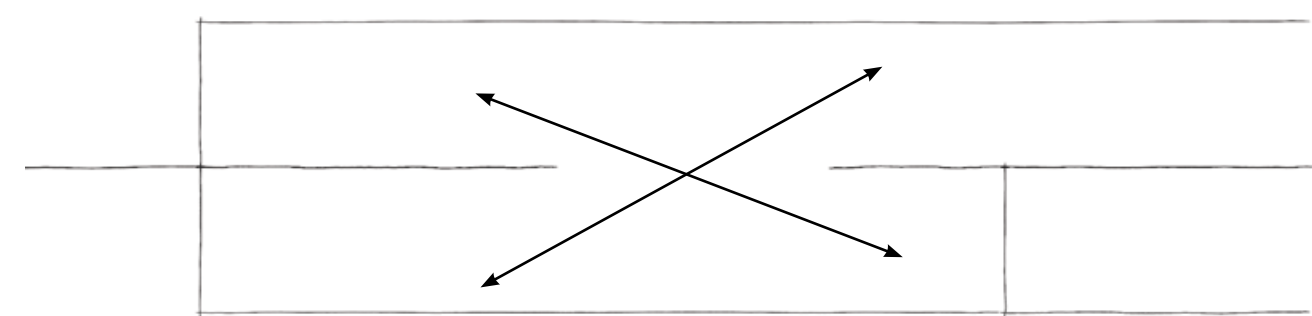
ontsluiting



kern



kern



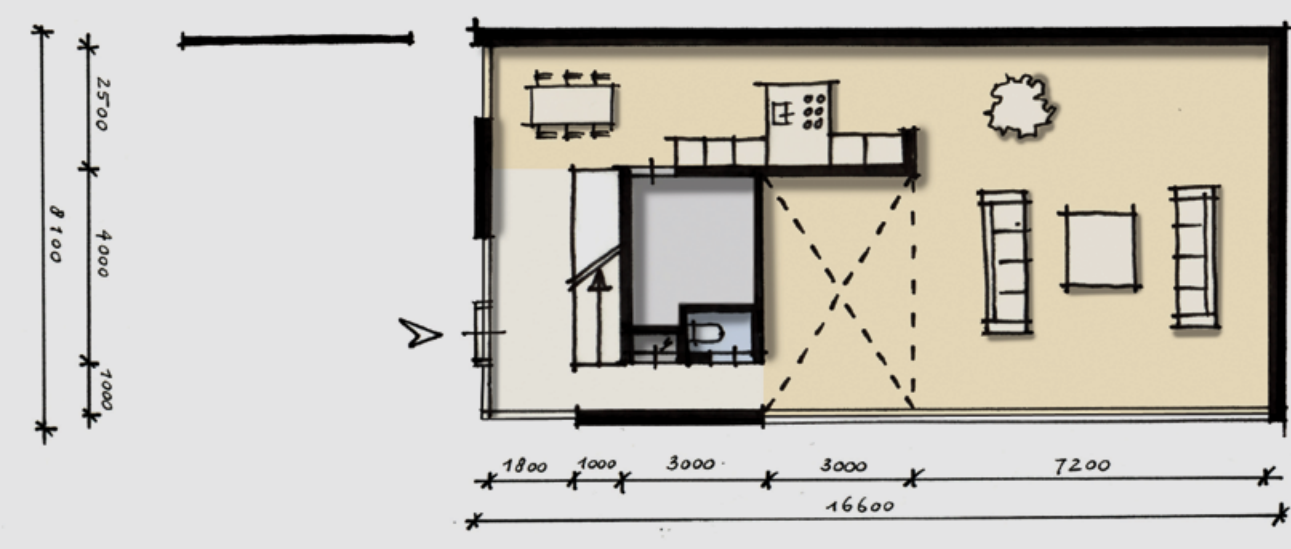
vide

Vanwege het aanwezige hoogteverschil in de locatie kan de woning op beide verdiepingen ontsloten worden.

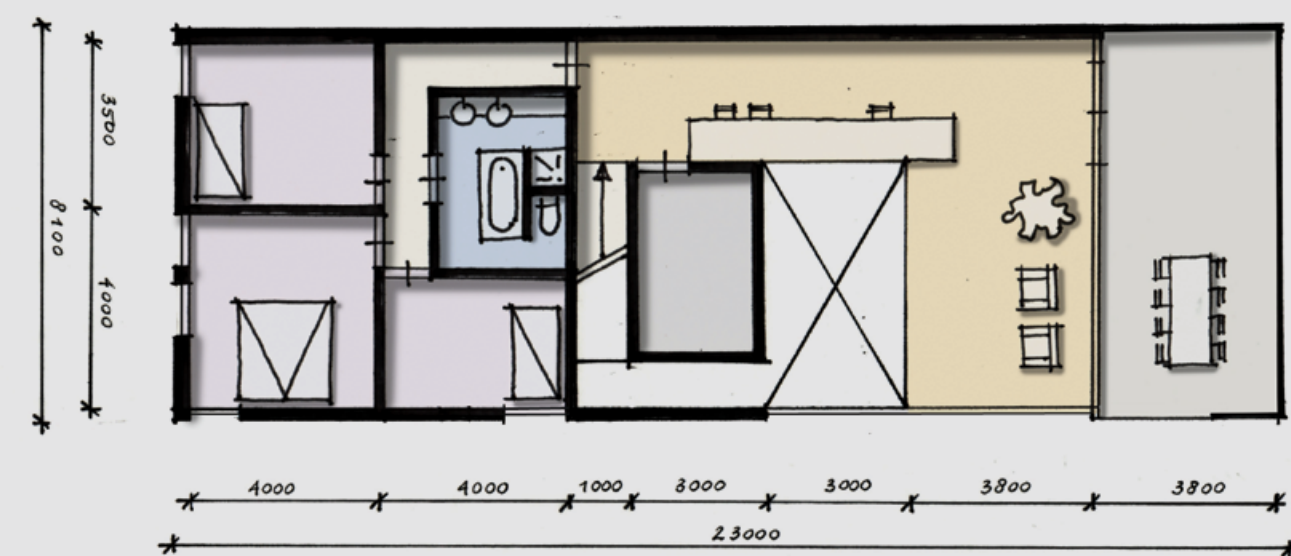
Ten einde een zo flexibel mogelijke woning te creëren die aan zeer uiteenlopende koperswensen kan voldoen is er een basismodel ontwikkeld. Dit basismodel bestaat uit een vaste kern, met hierin toilet, meterkast en berging gekoppeld aan de verticale circulatie.

Daarnaast is er aan het basismodel een vide toegevoegd waardoor er diverse indelingsvarianten mogelijk zijn, waaronder gecombineerd boven en beneden wonen.

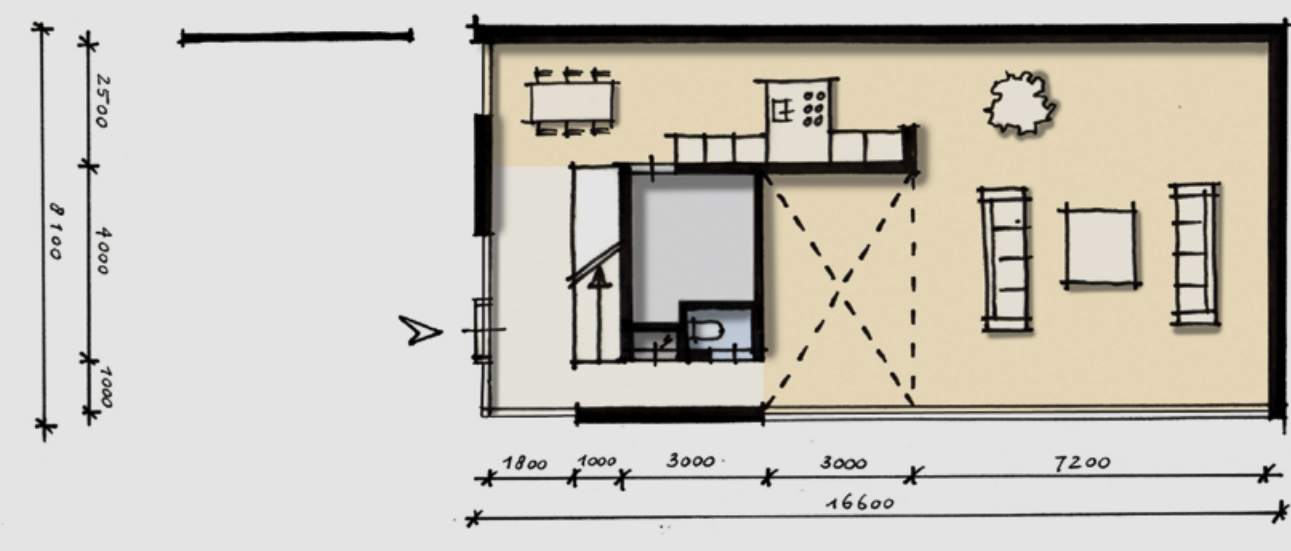
Met dit basismodel als uitgangspunt heeft de koper een aantal keuzemogelijkheden. Deze betreffen de afmetingen van de vide, positionering van de keuken, aantal en positionering van de slaapkamers en een eventuele toevoeging van een inpandig terras.



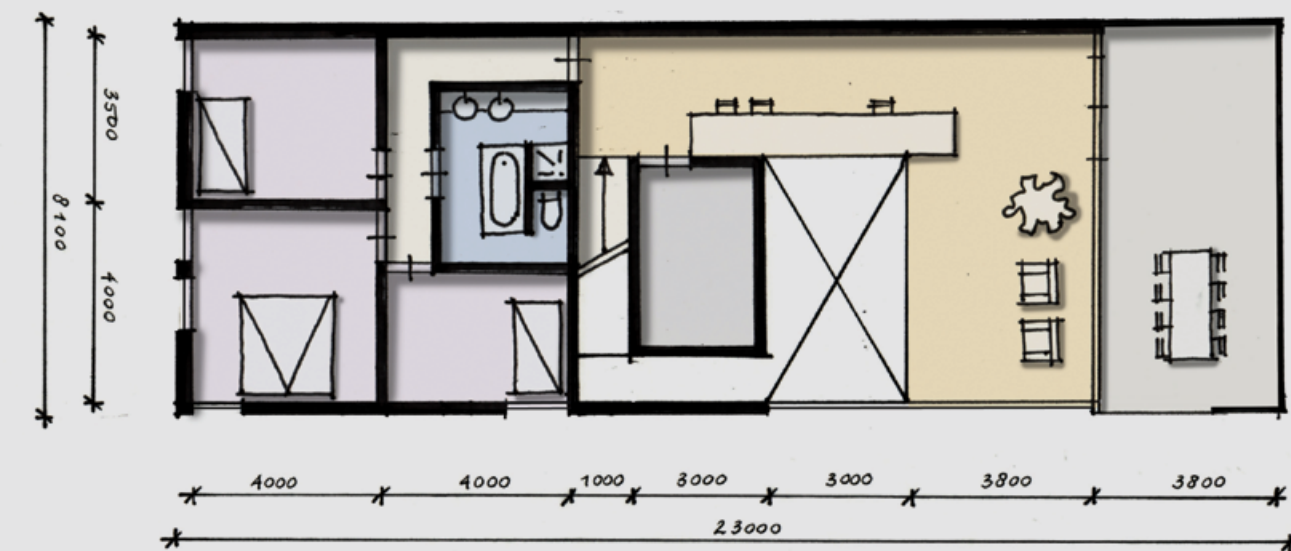
variant 01 | begane grond



variant 01 | 1^e verdieping

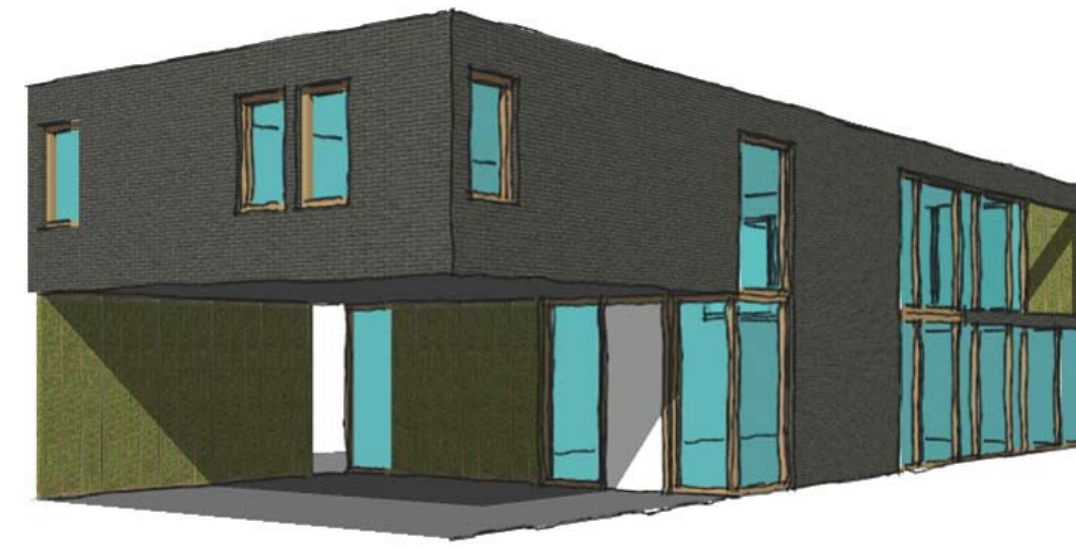


variant 02 | begane grond



variant 02 | 1^e verdieping

Meerdere indelingsvarianten zijn mogelijk.



baksteen



baksteen



hout



groen

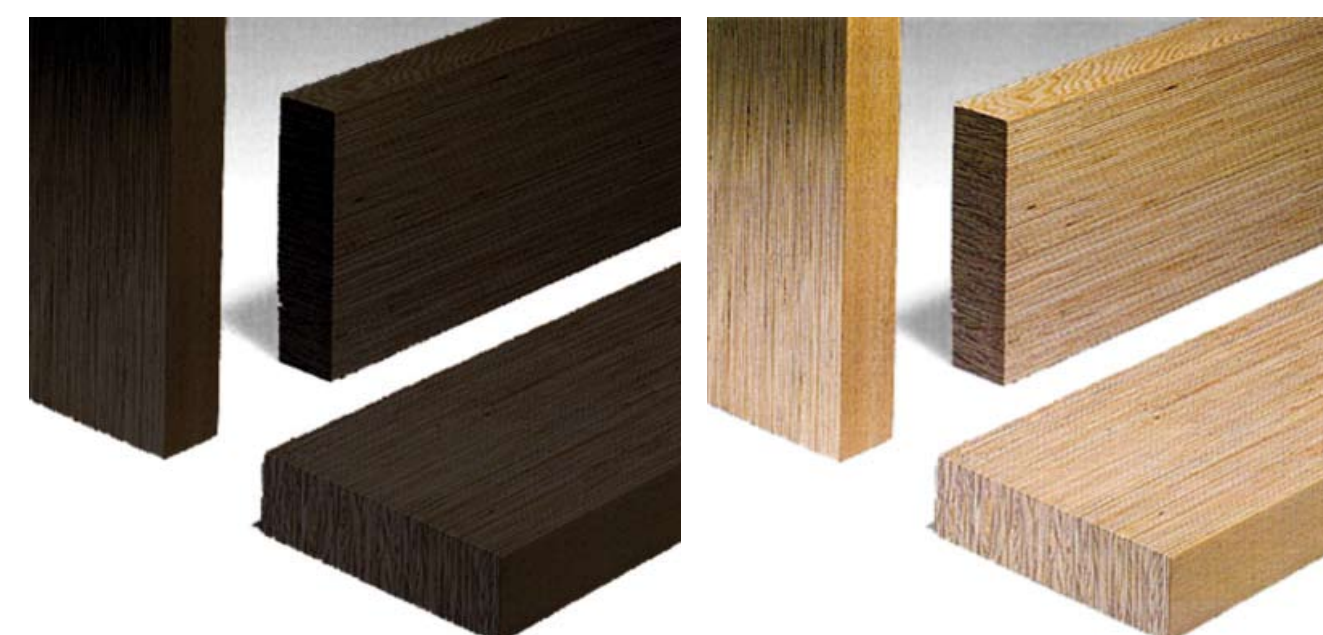


baksteen

baksteen

hout

groen



hout | zwart gebeitst

hout | blank gebeitst



stedebouwkundige situatie